

# 第21回（2022年度）神奈川県小学生テニス大会

（第40回第一生命全国小学生テニス選手権大会関東予選神奈川県推薦順位決定選考会）  
（グレード3A）

2022年 4月16日（土）・4月17日（日）・4月23日（土）・4月24日（日）・4月30日（土）  
予備日：5月1日（日）



会場：神奈川県立スポーツセンター ・ 横浜市営清水ヶ丘公園 ・ 横浜市営三ツ沢公園

主催 神奈川県テニス協会  
主管 神奈川県テニス協会ジュニア委員会  
後援 横浜市市民局  
協賛 ヨネックス株式会社  
ウインザー商事株式会社  
協力 横浜市テニス協会  
株式会社荏原湘南スポーツセンター

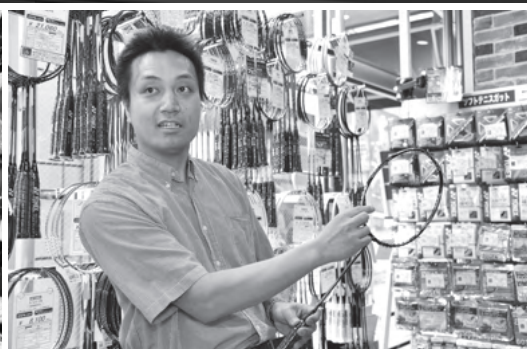
- ・ 感染症拡大状況・天候、地震その他の社会情勢で日程変更、中止する場合があります。
- ・ 会場の下調べをして、時間に余裕を持って行動し、公共交通機関を利用しましょう。
- ・ 忘れ物が多くなっています。自分の持ち物に責任をもって行動をしましょう。
- ・ 会場に出した各自のゴミは、必ず家庭まで持ち帰るようにしましょう。

## 《保護者及び関係者へのお願い》

- ◇◇感染症予防対策についての大会注意事項を皆様が守っていただくようご協力をお願いします。
- ◇◇住宅地や路上の駐車についての苦情が増加しています。ルール・マナー向上に一層の協力をお願いします。
- ◇◇試合中では拍手のみの応援に心掛けてください。ジェスチャーやアイコンタクトなどによるアドバイス、ジャッジに関する発言はご遠慮ください。

# WINDSOR RACKET SHOP

いつも変わらずそこにいる。  
いつも何か新しい。



専門店にしかできないことがある“世界最大級のテニス・バドミントン専門店”

渋谷店 TEL. 03-3464-9251

池袋店 TEL. 03-3989-0401

大宮店 TEL. 048-642-8885

秋葉原店 TEL. 03-6260-8182

横浜店 TEL. 045-453-1785

町田店 TEL. 042-727-0102

立川店 TEL. 042-548-8903

梅田店 TEL. 06-6343-8971

新宿店 TEL. 03-3343-5021

藤沢店 TEL. 0466-22-5156

聖蹟桜ヶ丘店 TEL. 042-374-0150

<https://www.windsorracket.co.jp/>

ウインザーラケットショップ

## ウインザーラケットショップ。

# 大 会 役 員

大会会長	山田悠一					
大会副会長	篠原房高	日下啓二	広瀬 稔			
大会顧問	河野洋平	伊波照子	高瀬健二	辻 修身	池畑邦彦	
大会委員長	日下啓二					
大会副委員長	花木内敬雄	黒田隆之	青山悦二	笠野順一	岩本良則	
大会役員	仁尾正和	橋口健蔵	岡崎崇徳	鶴岡美津子	高尾俊之	笠原康樹
	岡崎弘毅	永廣三代子	赤堀真吾	瀧本幸文	山本健太	北野博文
	石崎雄太	久保田洋久	田邊雅章	中田 勉	市原歳之	小池健一
	渋谷嘉一	小林英一	林 俊明	柴田厚子	鈴木孝尚	久田見直樹
	倉田正剛	田中広吉	小清水孝	河口正行	塩脇照久	橋口客子
	安福哲男					
ディレクター	中野雅雄					
ア・ディレクター	黒田隆之	赤堀真吾	笠原康樹	松浦寛行		
レフェリー	南 正樹					
ア・レフェリー	高橋龍二					
運営役員	小野瀬真由美	倉田永一	関場和子	服部哲也	田中光男	山田靖彦
	松本 圭	牧田佳典	小西一真	秋山真一	笠野順一	永廣三代子
0-ビ ッ グ ア ッ プ	神奈川県テニス協会審判委員会					

## 第21回（2022年度）神奈川県小学生テニス大会

### （第40回第一生命全国小学生テニス選手権大会関東予選神奈川県推薦順位決定選考会）

#### 【注 意 事 項】

1. 選手は定刻10分前までに試合の出来る服装で、本部へ受付をしてください。指定時刻までに届け出のない選手は自動的にその試合の欠場となります。  
補欠の選手は各種目の初日の最も早い時刻の10分前までに本部に届け出てください。  
欠場する場合は本人参加種目日程の前日17：00までに本大会ホームページの[欠場届]ページより大会欠場届を提出して下さい。**提出された欠場届の取消（出場）は出来ません。**
2. 選手の皆さんはアナウンスの聞こえる場所において下さい。たとえ受付済の場合でも呼び出しに応じなければ、その試合は欠場（ノーショウ）となります。
3. 天候等の理由で試合の有無不明の場合には、定刻までに一旦会場へ集合して下さい。日程変更の案内は原則として会場で行います。電話での問い合わせには応じられません。各自、会場で確認して下さい。但し、緊急事態発生時はHP参照。
4. 試合に関して（※新型コロナウイルス感染拡大状況、天候、自然災害により変更になる場合があります。）
  - (1) ルールは、基本的に「JTAテニスルールブック2022」を適用します（服装規定にご注意ください）。  
服装はJTAルール規定のテニスウェア（帽子を含む）とします。ウォームアップスーツはレフェリーが認めた場合のみ着用出来ます。
  - (2) 試合進行は、会場のオーダーオブプレイ（OP）ボードにて掲示します。各コートの進行状況により変更されますのでご注意ください。
  - (3) 試合前のウォームアップはトスによるエンド決定後開始し、3分以内を厳守して下さい
  - (4) 試合方法（天候及び諸事情、コート確保状況により変更となる場合があります）  
1R～2R 8ゲームプロセット（8-8 7ポイントタイブレーク）  
3R～決勝 ベストオブ3タイブレークセット・ノーアド（各セット6-6 7ポイントタイブレーク）  
順位決定戦 1タイブレークセット（デュース有り 6-6 7ポイントタイブレーク）
  - (5) 審判はセルフジャッジです。対戦相手に伝わるように大きな声とハンドシグナルをお願いします（決勝はSCUの予定）。会場にローピング・アンパイア（RU）を配置します。ルールの解釈等、選手同士で解決できないトラブルが発生した場合には、RUまたはレフェリーを呼ぶことができます。対戦結果及び使用済ボールは、勝者が試合終了後速やかに本部へ届けて下さい。その他、ルールはJTA規則に準じつつ、神奈川県テニス協会が定めます。
  - (6) ボールは「YONEX TOUR PLATINUM」を使用。本戦3R以降は、セット毎にボールチェンジして下さい。
  - (7) ゲーム中は選手以外のコート内への立ち入りを禁止します。携帯電話の電源を切って入場して下さい。
5. 選手の皆さんは、ジュニア選手の試合参加心得にしたがって行動し、会場では美化に心がけ、ルール・マナーを守って下さい。関東テニス協会「ジュニアプレーヤーのハンドブック」をよく読み、競技に全力を尽くして下さい。
6. 今大会のシード順位は、2022年3月15日現在の関東ジュニアランキングを参考にしています。
7. 今大会の結果は、神奈川県テニス協会HP（ホームページ）に掲載します。不都合のある選手は大会本部に申出て下さい。
8. 大会に関する問合せ先：神奈川県テニス協会事務局 電話：080-7793-8317 FAX：045-663-0558

## 9. 感染症予防対策についての注意事項

- (1) 本大会は、新型コロナウイルス感染拡大防止対策を実施します。大会に参加する方（選手、保護者、家族、コーチ、スタッフ等関係者全員）は、【新型コロナウイルス感染拡大防止のお願い】にご協力をお願いします。
- (2) 本大会は人数の制限は解除いたしますが、今後の感染の再拡大によっては来場人数制限や大会自体の開催中止等を講じざるを得ない場合がありますことをご承知おき下さい。（来場前にホームページで確認ください）
- (3) 神奈川県立スポーツセンター会場においては、**参加する方全員が入口にて参加者確認票を提出の上、検温と来場者名簿に氏名を記入**することが必要となります。  
清水ヶ丘公園、三ツ沢公園会場においては、**参加する方全員が入口にて参加者確認票を提出**の上、各会場の指示に従って下さい。

### 【新型コロナウイルス感染拡大防止のお願い】

- (1) 2週間前から当日までに以下に該当する方は自主的に参加を見合わせてください。  
会場以下に該当することが判明した場合には、出場を取消し、退場いただく場合があります。
  - ・平熱を超える発熱
  - ・咳（せき）、のどの痛みなど風邪の症状
  - ・だるさ（倦怠（けんたい）感）、息苦しさ（呼吸困難）
  - ・嗅覚や味覚の異常
  - ・体が重く感じる、疲れやすい等
  - ・新型コロナウイルス感染症陽性とされた者との濃厚接触がある
  - ・同居家族や身近な知人に感染が疑われる方がいる
  - ・過去14日以内に、政府から入国制限、入国後の観察期間を必要と発表されている国・地域等への渡航、並びに当該在住者との濃厚接触がある
- (2) 大会に参加する方（選手、保護者、家族、コーチ、スタッフ等関係者全員）は**参加当日毎に「参加者確認票」に自宅で記入・検温し受付に提出**してください。勝ち残った場合は次回来場する際に必ず再度提出ください。  
「参加者確認票」を事前に用意できない方は、会場で用意した本票に必要事項を記載して提出ください。提出していただけない場合には参加をお断りする場合があります。
- (3) 大会会場では以下の事項を守ってください。
  - ・会場で定められた感染防止対策規則に従ってください
  - ・LINEを利用されている方は「LINEコロナお知らせシステム」ポスターのQRコードを読み込みシステムに登録ください
  - ・既に厚生労働省「COCOAシステム」をインストール済みの方はBluetoothをオンにしてください
  - ・マスクの常時着用や大声を出さないようにし、飛沫の抑制を徹底ください
  - ・こまめな手洗い、アルコール等による手指消毒をしてください
  - ・密集を回避してください  
受付時など行列となる際は2m（最低でも1m）の距離をおいて並んでください  
観覧席では前後左右とも距離をおいてお座りください
  - ・ご自身が出したゴミ、空き瓶、空き箱等は必ずお持ち帰りください
  - ・自分の試合が終了したら直ちに退出ください
- (4) 試合中は以下の事項を守ってください
  - ・試合中のマスク着用／非着用は個人の判断としますが、熱中症のリスクがありますので、息苦しさを感じたらすぐに外してください
  - ・ポイントとポイントの間は対戦相手、ダブルパートナーと2m以上の距離を確保してください
  - ・チェンジエンドの際は対戦相手、ダブルパートナーと2m以上の距離を確保してください
  - ・ラケット、試合ボール、自分のタオルなどプレーに必要なもの以外には手でふれないでください
  - ・つばや痰をはくことはひかえてください
  - ・試合の始めと終わりの挨拶は握手でない方法でかまいません
  - ・タオルをコート後方の地面に置くことは禁止します。
- (5) 開催後2週間以内に新型コロナウイルス感染症を発症した場合、あるいは、発症した方の濃厚接触者であることが判明した場合には、神奈川県テニス協会事務局まで速やかに報告ください。



# 《 J T A ジュニア憲章 》

この一球は絶対無二の一球なり されば身心を挙げて一打すべし

この一球一打に技を磨き體力を鍛へ精神力を養ふべきなり

この一打に今の自己を發揮すべし これを庭球する心といふ

福田 雅之助

## 1 テニスに親しむ

心身ともにたくましく育つように、スポーツ心を身につけよう。

## 2 テニスを楽しむ

全国の仲間とコミュニケーションを図り、テニスの輪を広げよう。

## 3 テニスを理解する

ルールを理解し、正しいマナーと思いやりの気持ちを養おう。

## 4 テニスで競う

育成・強化を通じて、お互いに競い合い、理想を追求しよう。

(財)日本テニス協会は、地域テニス協会、都府県テニス協会や全国の指導者、保護者と連携し、将来の日本を担う子供たちが、健全で活力あるスポーツ活動を行うことを願い、J T Aジュニア憲章を制定する。

制定 2006年2月2日



# 第21回(2022年度)神奈川県小学生テニス大会

第40回第一生命全国小学生テニス選手権大会関東予選神奈川県推薦順位決定選考会

\* 関東大会への申込方法: 神奈川県テニス協会ホームページで確認をお願いします。

☆関東大会出場枠は男女とも10本です。

	男子シングルス	女子シングルス
	★マークの付いたラウンドにて敗退した選手は順位決。	
<b>4月16日 土</b>	県立スポーツセンター (砂入り人工芝⑧)	
	入口にて各自 検温の後、参加者確認票の提出と利用者名簿(帯同者含)の記入の上 入場	
9:00		1~16 本戦 1R
10:00		17~32 本戦 1R
11:00		33~48 本戦 1R
12:00		49~64 本戦 1R
13:00	1~16 本戦 1R	
14:00	17~32 本戦 1R	青字:訂正(4/14)
15:00	33~48 本戦 1R	
16:00	49~64 本戦 1R	
<b>4月17日 日</b>	清水ヶ丘公園 (砂入り人工芝⑥)	
	参加者確認票の提出 3密を避け コロナ渦におけるルール・マナーを守って下さい	
9:00		1~32 本戦 2R
10:00		33~64 本戦 2R
11:00		
12:00	1~32 本戦 2R	
13:00	33~64 本戦 2R	
<b>4月23日 土</b>	県立スポーツセンター (砂入り人工芝⑧)	
	入口にて各自 検温の後、参加者確認票の提出と利用者名簿(帯同者含)の記入の上 入場	
9:00		1~64 本戦 ★3R
10:00	1~64 本戦 ★3R	
11:00		(9~16位決定戦)
12:00	(9~16位決定戦)	ベスト16進出者から11・12位決定戦まで行う。 その前後の9~10位と13~16位は3/15付ランキング順位とする。
13:00	ベスト16進出者から11・12位決定戦まで行う。 その前後の9~10位と13~16位は3/15付ランキング順位とする。	
2022年 全国小学生テニス選手権関東予選開催要項の申込方法に従って、 要項の10. 申込期間 2022年4月11日(月)~4月26日(火)24:00までに各自が申し込むこと。		
<b>4月24日 日</b>	県立スポーツセンター (砂入り人工芝⑧)	
	入口にて各自 検温の後、参加者確認票の提出と利用者名簿(帯同者含)の記入の上 入場	
9:00	1~64 本戦 QF	1~64 本戦 QF
10:00		
11:00	(5~8位決定戦)	(5~8位決定戦)
12:00		
13:00	※関東小学生へのネット申込締切りは、4月26日(火)24:00までです。	
<b>4月30日 土</b>	県立スポーツセンター (砂入り人工芝⑧)	
	入口にて各自 検温の後、参加者確認票の提出と利用者名簿(帯同者含)の記入の上 入場	
9:00	1~64 本戦 SF	1~64 本戦 SF
10:00		
11:00	1~64 本戦 F (3~4位決定戦)	1~64 本戦 F (3~4位決定戦)
12:00		
13:00		
<b>5月1日 日</b>	三ツ沢公園 (砂入り人工芝⑧)	
	参加者確認票の提出 3密を避け コロナ渦におけるルール・マナーを守って下さい	
9:00	予備日	
10:00		
11:00		

本戦 1-2R: 8ゲームプロセット(8-8 7Pタイブレーク)

本戦 3R-F: 3タイブレークセット・ノーアド(6-6 7Pタイブレーク)

順位決定戦: 1タイブレークセット(6-6 7Pタイブレーク)

第21回（2022年度）神奈川県小学生テニス大会  
（第40回第一生命全国小学生テニス選手権大会関東予選神奈川県推薦順位決定選考会）

【会場図】 神奈川県立スポーツセンター

★神奈川県立スポーツセンター会場においては、受付にて以下の通り

- ・来場者全員の「検温」
- ・全員の「参加者確認表」の提出
- ・全員の「来場者名簿」への記入

が義務付けられていますのでご協力お願いいたします。



藤沢市善行 7-1-2 ・小田急江ノ島線「善行駅」 東口より徒歩7分 途中階段あり

・JR 東海道線「藤沢駅」からタクシー訳10分



# 清水ヶ丘公園



横浜市清水ヶ丘 87-2 (砂入り人工芝) ●JR 関内駅北口から相鉄バス旭 4 系統「会館前」下車 徒歩約 5 分

★参加者確認表の提出が必要です。感染予防対策を講じて来場してください。  
感染予防対策に関しては会場の指示に従っていただきますようお願い致します。

## 三ツ沢公園市営テニスコート

〈神奈川県三ツ沢西町3-1〉

●横浜駅西口より34系統バス「三ツ沢総合グランド入口」下車。

- ① (砂入り人工芝8面) No.1~8 至港北インター 至新横浜
- ② (砂入り人工芝6面) No.9~14
- ③ (砂入り人工芝4面) No.15~18



# 第21回(2022年度)神奈川県小学生テニス大会(男子)

登録番号	ジュニア JPIN	名前	市長村・ 所属 学校	1R	2R	3R	QF	SF	F
1.	3216494	M690222	遠藤 菜吾 ( 藤沢市・鶴沼小学校 )						
2.	3216752	M704244	江崎 圭太 ( 横浜市・あざみ野第二小学校 )						
3.	3216777	M702603	渡邊 悠希 ( 川崎市・はるひ野小学校 )						
4.	3216562	M704840	長石 丈 ( 横浜市・美しが丘西小学校 )						
5.	3216621	M701415	大串 實躍 ( 横浜市・大綱小学校 )						
6.	3216571	M691300	内田 佳希 ( 藤沢市・八松小学校 )						
7.	3216788	M701814	甲田 将 ( 横浜市・寺尾小学校 )						
8.	3216694	M693558	加藤 央人 ( 小田原市・富士見小学校 )						
9.	3216513	M692733	小林 叶人 ( 川崎市・木月小学校 )						
10.	3216645	M170939	島田 隼 ( 横浜市・義務教育学校霧が丘学園小学部 )						
11.	3216781	M702125	横溝 和太 ( 横浜市・獅子ヶ谷小学校 )						
12.	3216685	M704947	安濃 凜 ( 横浜市・さつきが丘小学校 )						
13.	3130540	M693708	岡田 悠希 ( 川崎市・下布田小学校 )						
14.	3216657	M692956	柳沼 龍之介 ( 相模原市・上溝南小学校 )						
15.	3216615	M692205	富倉 環 ( 相模原市・星が丘小学校 )						
16.	3216607	M692666	宮本 隆史 ( 海老名市・杉本小学校 )						
17.	3216332	M150366	中島 一輝 ( 横浜市・根岸小学校 )						
18.	3216554	M693841	西中 馨吾 ( 小田原市・千代小学校 )						
19.	3216765	M702482	加藤 一斗 ( 横浜市・慶應義塾横浜初等部 )						
20.	3216822	M702527	加藤 遙希 ( 横浜市・中川小学校 )						
21.	3130524	M702478	下倉 功太郎 ( 横浜市・慶應義塾横浜初等部 )						
22.	3216578	M691608	杉原 壮 ( 藤沢市・本町小学校 )						
23.	3216533	M691451	上村 優翔 ( 藤沢市・中里小学校 )						
24.	3216440	M691863	宮川 幸大 ( 横浜市・都田西小学校 )						
25.	3216392	M691255	矢野 煌雅 ( 横浜市・すみれが丘小学校 )						
26.	3216783	M701292	福本 颯真 ( 横浜市・みなとみらい本町小学校 )						
27.	3216756	M701499	木南 颯一郎 ( 川崎市・今井小学校 )						
28.	3216654	M692934	小川 響 ( 茅ヶ崎市・平和学園小学校 )						
29.	3216329	M692391	オトリエ 龍馬 ( 川崎市・犬蔵小学校 )						
30.	3216728	M704277	岡部 大和 ( 横浜市・幸ヶ谷小学校 )						
31.	3216647	M162816	三浦 旺介 ( 藤沢市・新林小学校 )						
32.	3216558	M701005	森 太一 ( 横浜市・関東学院小学校 )						

### シード順位

登録番号	名前	市町村・学校
1	3216494 遠藤 菜吾	藤沢市・鶴沼小学校
2	3216366 ロジャース 直輝	横須賀市・諏訪小学校
3	3216332 中島 一輝	横浜市・根岸小学校
4	3216553 西岡 晃佑	横浜市・慶應義塾横浜初等部
5	3216450 溝口 怜司	座間市・相模が丘小学校
6	3216607 宮本 隆史	海老名市・杉本小学校
7	3216558 森 太一	横浜市・関東学院小学校
8	3216952 松尾 拓時	川崎市・川崎小学校

## 第21回(2022年度)神奈川県小学生テニス大会(男子)

		ジュニア		市長村		学校		1R	2R	3R	QF	SF	F
		登録番号	JPIN	名前	所	属							
	33	3216450	M701025	溝口 怜司	( 座間市	・ 相模が丘小学校 ・ ファーイーストJrTA	)						
	34	3216418	M691403	野澤 夏空	( 藤沢市	・ 六会小学校 ・ ラディアンズテニスアカデミー	)						
	35	3216629	M702463	島田 空	( 座間市	・ 入谷小学校 ・ 南林間テニスクラブ	)						
	36	3216662	M701182	横井 佑都	( 横浜市	・ 境木小学校 ・ レニクステニススクール	)						
	37	3216448	M702456	竹内 稜真	( 厚木市	・ 緑ヶ丘小学校 ・ 厚木国際テニスクラブ	)						
	38	3216708	M701220	大出 羅勲	( 横浜市	・ 勝田小 ・ あざみ野ローンテニスチーム	)						
	39	3216680	M701440	會田 真之	( 海老名市	・ 柏ヶ谷小学校 ・ ファーイーストJrTA	)						
	40	3216588	M690879	堀田 克樹	( 横浜市	・ 善部小学校 ・ 松原テニスクラブ横浜	)						
	41	3216429	M690351	前田 旺大	( 横浜市	・ 仏向小学校 ・ レニクステニススクール	)						
	42	3216802	M704429	安部 陸	( 横浜市	・ 新吉田第二小学校 ・ Ampersand Tennis Academy	)						
	43	3216143	M133516	小林 柊斗	( 平塚市	・ 真土小学校 ・ 荏原SSC	)						
	44	3216791	M701724	笠間 太智	( 横浜市	・ 荏子田小学校 ・ 東急あざみ野テニスカ-テン	)						
	45	3216642	M692777	相原 琢也	( 茅ヶ崎市	・ 茅ヶ崎小学校 ・ 湘南ローンテニスクラブ	)						
	46	3216826	M701746	大塚 裕太郎	( 横浜市	・ 桜ヶ丘小学校 ・ TEAM YONEZAWA横浜	)						
	47	3216706	M701006	大久保 奏	( 横浜市	・ 桐蔭学園小学校 ・ あざみ野ローンテニスチーム	)						
	48	3216553	M690500	西岡 晃佑	( 横浜市	・ 慶應義塾横浜初等部 ・ 東急あざみ野テニスカ-テン	)						
WC	49	3216952	M704280	松尾 拓時	( 川崎市	・ 川崎小学校 ・ TEAM YONEZAWA横浜	)						
	50	3216535	M691100	福田 悠人	( 秦野市	・ 渋沢小学校 ・ BEAT TENNIS CLUB	)						
	51	3216914	M705080	大田 旬一郎	( 横浜市	・ 義務教育学校緑園学園 ・ レニクス	)						
	52	3216451	M701009	鈴木 蔵之助	( 横浜市	・ HorizonJapan ・ Ampersand Tennis Academy	)						
	53	3216775	M701117	高橋 海斗	( 横浜市	・ 新吉田第二小学校 ・ Team YUKA	)						
	54	3216532	M704946	丹 駿介	( 横浜市	・ 慶應義塾横浜初等部 ・ あざみ野ローンテニスチーム	)						
	55	3216816	M704245	齋藤 陽斗	( 海老名市	・ 柏ヶ谷小学校 ・ ジュレオテニスアカデミー	)						
	56	3216439	M701010	後藤 映人	( 横浜市	・ 大綱小学校 ・ Team YUKA	)						
	57	3216297	M692748	岡本 拓己	( 横浜市	・ 慶應義塾横浜初等部 ・ 東急あざみ野テニスカ-テン	)						
	58	3216819	M154727	蘆田 健翔	( 小田原市	・ 報徳小学校 ・ 開成グリーンテニスクラブ	)						
	59	3216343	M691647	三谷 怜生	( 鎌倉市	・ 稲村ヶ崎小学校 ・ リビエラ逗子マリナーテニススクール	)						
	60	3216541	M691705	増淵 陽輝	( 藤沢市	・ 大庭小学校 ・ 荏原SSC	)						
	61	3216275	M143542	井ノ口 朋弥	( 横浜市	・ 横浜国大附属横浜小 ・ タンロップテニススクール根岸	)						
	62	3216184	M691155	會田 伊織	( 横浜市	・ 黒須田小学校 ・ 東急あざみ野テニスカ-テン	)						
	63	3216636	M701199	下山 理久	( 川崎市	・ 片平小学校 ・ S.ONEグリーンテニスクラブ	)						
	64	3216366	M155102	ロジャース 直輝	( 横須賀市	・ 諏訪小学校 ・ レニクステニススクール	)						

### シード順位

		登録番号	名前	市町村・学校
補欠1.	3216596	M693599	奈良崎 凜	( 厚木市 ・ 愛甲小学校 ・ 厚木国際テニスクラブ )
補欠2.	3216876	M705846	渡部 春馬	( 川崎市 ・ 王禅寺中央小学校 ・ あざみ野ローンテニスチーム )
	9	3216588	堀田 克樹	横浜市・善部小学校
	10	3216392	矢野 煌雅	横浜市・すみれが丘小学校
	11	3216439	後藤 映人	横浜市・大綱小学校
	12	3216513	小林 叶人	川崎市・木月小学校
	13	3216694	加藤 央人	小田原市・富士見小学校
	14	3216440	宮川 幸大	横浜市・都田西小学校
	15	3216297	岡本 拓己	横浜市・慶應義塾横浜初等部
	16	3216429	前田 旺大	横浜市・仏向小学校



ジュニアテニス選手皆様へ  
一般・ベテランテニス選手の皆様へ  
指導者・保護者の皆様へ  
大会主催者の皆様へ

# テニス競技での セルフジャッジ5原則の 順守と推進のお願い

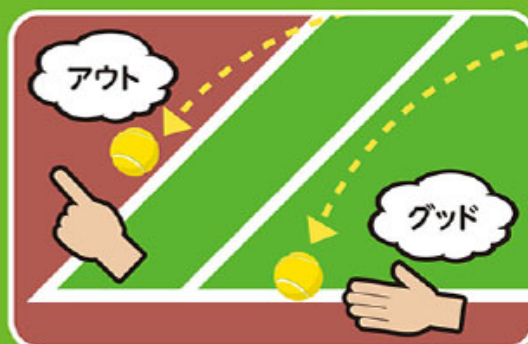


フェアプレイはスポーツの基本です。テニスも例外ではありません。それは、第一に対戦相手をレスペクトしてプレイすることです。

残念ながら、コート内では依然様々なトラブルが絶えません。その大半はポイントの判定に起因するもので、多くのテニス大会で採用されている「チェアアンパイアがつかない試合方法（セルフジャッジ）」が適切に行われていないことが背景にあると思われます。

そこで日本テニス協会は、プレイヤーの皆様、保護者、指導者そして大会主催者の皆様に、チェアアンパイアがつかない大会で正しいセルフジャッジを目指し、次のセルフジャッジ5原則の徹底とご理解をお願いすることとしました。

セルフジャッジでは、プレイヤーの人格が試されています。



## セルフジャッジ5原則

- 1 判定が難しい場合は「グッド」（相手に有利に）！
- 2 「アウト」または「フォールト」はボールとラインの間に、はっきりと空間が見えたとき！
- 3 サーバーはサーブを打つ前、レシーバーに聞こえる声でスコアをアナウンス！
- 4 ジャッジコールは、相手に聞こえる声と、相手に見えるハンドシグナルを使って速やかに！
- 5 コートの外の方は、セルフジャッジへの口出しはしない！

保護者の皆様には、目前の試合の勝ち負けに一喜一憂することなく、スポーツマンシップに則ったフェアな試合がおこなわれるように、お子様への温かいご支援よろしく申し上げます。

# 第21回(2022年度)神奈川県小学生テニス大会(女子)

登録番号	ジュニア		市町村	学校	1R	2R	3R	QF	SF	F
	JPIN	名前								
1.	3166474	F147852	吉田 真維花	横浜市・桐蔭学園小学校	)					
2.	3259102	F693560	菊地 海釉	相模原市・大島小学校	)					
3.	3259158	F704333	岩本 明紗	小田原市・桜井小学校	)					
4.	3259146	F704278	岡 葵衣	横浜市・浜小学校	)					
5.	3259212	F704279	川口 琉理	茅ヶ崎市・室田小学校	)					
6.	3259203	F704457	水谷 茉由香	平塚市・勝原小学校	)					
7.	3259145	F702249	龍岡 実怜	大磯町・大磯小学校	)					
8.	3259135	F181919	大木 瑠那	藤沢市・鶴沼小学校	)					
9.	3259136	F701667	村松 美海	横浜市・下田小学校	)					
10.	3259210	F703682	福室 七海	茅ヶ崎市・浜須賀小学校	)					
11.	3259067	F691430	堀田 梨菜	藤沢市・湘南台小学校	)					
12.	3259084	F693559	小出 百夏	横浜市・緑園西小学校	)					
13.	3259220	F705734	田中 真白	横浜市・戸塚小学校	)					
14.	3259144	F702003	若園 蘭	横浜市・上白根小学校	)					
15.	3259196	F704435	山木 奈々	横浜市・汲沢小学校	)					
16.	3259037	F690707	高崎 彩菜	相模原市・青葉小学校	)					
17.	3259025	F690491	赤羽 奏那	横浜市・宮ヶ谷小学校	)					
18.	3259113	F701298	福田 日和	平塚市・吉沢小学校	)					
19.	3259215	F704918	下山 咲季	大和市・中央林間小学校	)					
20.	3259177	F702630	益子 朱音	横浜市・横浜インターナショナルスクール	)					
21.	3259130	F702293	満岡 阿紗子	横浜市・師岡小学校	)					
22.	3259068	F702250	佐藤 芽生	綾瀬市・綾北小学校	)					
23.	3259036	F693552	北原 瑞季	秦野市・南小学校	)					
24.	3259077	F692746	蛭田 すず	相模原市・藤野小学校	)					
25.	3259111	F701260	加納 楓	横浜市・美しが丘東小学校	)					
26.	3259155	F704118	中村 陽菜	川崎市・高津小学校	)					
27.	3258876	F701100	真鍋 結羽	平塚市・花水小学校	)					
28.	3259153	F705828	林 萌々子	横浜市・横浜雙葉小学校	)					
29.	3259142	F701304	高橋 まゆ	横浜市・大岡小学校	)					
30.	3259165	F702494	神村 明莉	大磯町・国府小学校	)					
31.	3259181	F705123	鈴木 真央	横浜市・南本宿小学校	)					
32.	3258986	F691097	坂井 ミナミ	綾瀬市・綾西小学校	)					

### シード順位

	登録番号	名前	市町村・学校
1	3166474	吉田 真維花	横浜市・桐蔭学園小学校
2	3258992	山下 瑚々	横浜市・関東学院小学校
3	3259059	原口 礼	横浜市・平戸小学校
4	3259025	赤羽 奏那	横浜市・宮ヶ谷小学校
5	3259088	小野沢 菜々	相模原市・共和小学校
6	3258986	坂井 ミナミ	綾瀬市・綾西小学校
7	3259037	高崎 彩菜	相模原市・青葉小学校
8	3259060	赤崎 琉夏	川崎市・桐光学園小学校

# 第21回(2022年度)神奈川県小学生テニス大会(女子)

		ジュニア		市長村		学校									
登録番号	JPIN	名前	所属	市	村	所	属	1R	2R	3R	QF	SF	F		
33	3259088	F701008	小野沢 葉々	相模原市	・	共和小学校	クエイクTA	)							
34	3259213	F704332	富永 小瑚	茅ヶ崎市	・	柳島小学校	パームインターナショナルテニスアカデミー	)							
35	3259112	F701297	福田 小春	平塚市	・	吉沢小学校	大磯テニスアカデミー	)							
36	3259199	F704944	鈴村 結衣	鎌倉市	・	第一小学校	リビエラ逗子マリナーテニススクール	)							
37	3259105	F693611	古屋 真歩	小田原市	・	桜井小学校	足柄ロンテニスクラブ	)							
38	3259070	F692778	磯谷 桃奈	横浜市	・	下永谷小学校	ワールドテニスクラブ	)							
39	3259169	F704432	是永 葉里	相模原市	・	二本松小学校	Sanyu Tennis	)							
40	3258929	F690502	石島 彩七	厚木市	・	南毛利小学校	荏原SSC	)							
41	3258996	F691455	原田 菜月	横浜市	・	小菅ヶ谷小学校	荏原SSC	)							
42	3259048	F691031	柳澤 茉依	横浜市	・	茅ヶ崎小学校	Ampersand Tennis Academy	)							
43	3259180	F702640	飯田 紗良	横浜市	・	金利谷南小学校	荏原SSC	)							
44	3259159	F702564	吉永 芽生	横浜市	・	日吉南小学校	YSC	)							
45	3259072	F701060	蒲地 まあや	茅ヶ崎市	・	室田小学校	荏原SSC	)							
46	3259093	F701066	後藤 真夏	横浜市	・	精華小学校	Ampersand Tennis Academy	)							
47	3259218	F704891	齋藤 美希	横浜市	・	大豆戸小学校	K-powersテニスアカデミー北新横浜	)							
48	3259059	F691211	原口 礼	横浜市	・	平戸小学校	GREATIV JUNIOR TENNIS ACADEMY	)							
49	3259060	F701076	赤崎 琉夏	川崎市	・	桐光学園小学校	東急あざみ野テニスガーデン	)							
50	3259074	F691554	金子 凜香	寒川町	・	寒川小学校	寒川ロンテニスクラブ	)							
51	3258971	F691648	高橋 みそら	逗子市	・	逗子小学校	リビエラ逗子マリナーテニススクール	)							
52	3259141	F701503	明石 結彩	横浜市	・	豊岡小学校	橋テニスアカデミー	)							
53	3259246	F705911	秋山 桜結	海老名市	・	海老名小学校	ジュネオテニスアカデミー	)							
54	3259073	F701061	佐藤 実莉	藤沢市	・	湘南白百合学園小学校	荏原SSC	)							
55	3259122	F693883	長谷部 彩	平塚市	・	松延小学校	大磯テニスアカデミー	)							
56	3166998	F693594	志賀 真優香	横浜市	・	森村学園初等部	南町田インターナショナルテニスカレッジ	)							
57	3259040	F701192	奥田 咲嬉	川崎市	・	西有馬小学校	Team YUKA	)							
58	3259106	F693713	矢後 満梨亜	小田原市	・	大窪小学校	神奈中テニススクール	)							
59	3259231	F704894	小田 萌百	愛川町	・	菅原小学校	Sanyu Tennis	)							
60	3259173	F704413	力徳 杏	横浜市	・	神大寺小学校	K-powersテニスアカデミー北新横浜	)							
61	3259206	F705149	野崎 柚希	横浜市	・	美しが丘西小学校	あざみ野ロンテニスチーム	)							
62	3259166	F702526	大場 俐実	横浜市	・	牛久保小学校	Team YUKA	)							
63	3259082	F692401	立川 穂月	平塚市	・	松原小学校	神奈中テニススクール	)							
64	3258992	F155570	山下 瑚々	横浜市	・	関東学院小学校	タンロップテニススクール根岸	)							

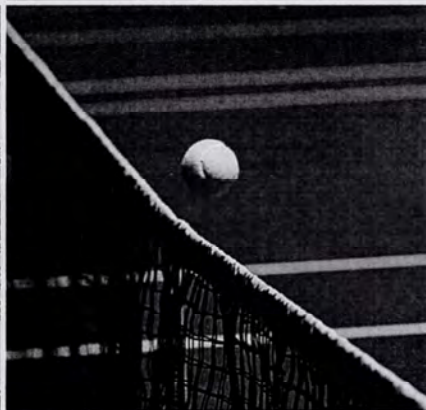
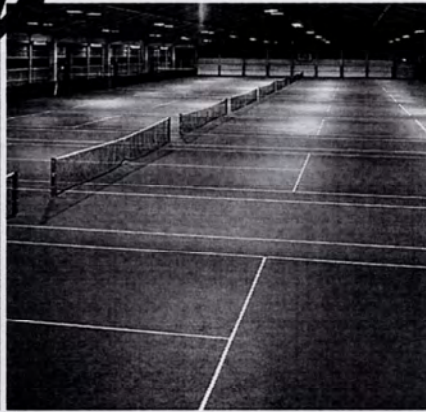
### シード順位

登録番号	名前	市町村・学校
9 3259136	村松 美海	横浜市・下田小学校
10 3166998	志賀 真優香	横浜市・森村学園初等部
11 3258929	石島 彩七	厚木市・南毛利小学校
12 3259111	加納 楓	横浜市・美しが丘東小学校
13 3258996	原田 菜月	横浜市・小菅ヶ谷小学校
14 3259135	大木 瑠那	藤沢市・鶴沼小学校
15 3259040	奥田 咲嬉	川崎市・西有馬小学校
16 3259077	蛭田 すず	相模原市・藤野小学校





Get Your  
Advantage



**EBARA**  
**SSC**  
**SHONAN SPORTS CENTER**

<http://www.ebarassc.co.jp/>

## 株式会社 荇原湘南スポーツセンター

〒251-0862 神奈川県藤沢市稲荷1-9-1 TEL.0466-81-3411 FAX.0466-83-0012

### ■交通のご案内

《車で(東京方面より)》国道1号線藤沢バイパス大和方面(石名坂清掃事務所)入口交差点右折、600m先の交差点左折、200m先の左手  
《電車で》……………小田急江の島線「善行」駅よりタクシーで5分JR東海道線「藤沢」駅よりタクシーで10分  
《送迎バス(無料)》……小田急江の島線「善行」駅東口ロータリーより運行/湘南ライフタウンへも運行





far beyond ordinary



どこまでも心地よく。  
かつてないパワーへ。

# EZONE

[EZONE(エゾーン) 98] ¥36,300 (税込) 日本製  
シリーズ全9機種

大坂なおみ  
(日本)



<https://www.yonex.co.jp/tennis/ezone/>

[f YONEXJPN](#) [t yonex\\_jp](#) [i yonex\\_jp](#)

#メツチャE飛び

